

**EDILIZIA SCOLASTICA.** La Provincia lancia quattro progetti di manutenzione mentre i tecnici mettono in guardia dai rischi

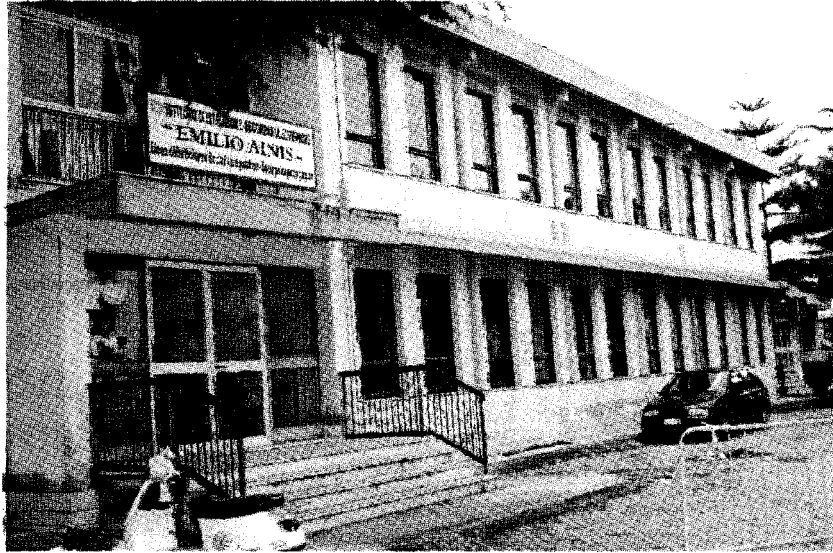
# I geologi bocchiano le scuole della città «Edifici vecchi, pilastri non a norma»

**Allarmante rapporto del presidente del Consiglio nazionale, Gian Vito Graziano: «In moltissimi edifici manca la certificazione per quanto concerne l'agibilità statica».**

**Emilio Pintaldi**

●●● La Provincia lancia quattro progetti di manutenzione ma dai geologi siciliani arriva una sonora bocciatura per tutti gli istituti scolastici, compresi quelli messinesi che non avrebbero certificazioni idonee. Non c'è da stare troppo allegri a sentire i geologi dell'isola. Circa il 46 per cento delle scuole costruite tra il '65 e il '90 e 9 milioni di persone, tra docenti, personale amministrativo e alunni, sarebbero a rischio quotidiano di incolumità. Sono questi alcuni dei dati poco rassicuranti snocciolati da Gian Vito Graziano, presidente del Consiglio nazionale dei geologi. Il 95% degli edifici scolastici è stato costruito, secondo dati del ministero dell'Istruzione, tra il 1900 e il 1990 e, in particolare, il 46 per cento di questi è stato realizzato tra il 1965 e il 1990.

Ciò rivela una totale carenza di sicurezza in merito agli attua-



L'istituto Ainis sarà ristrutturato. FOTO OSKARPRESS

li standard normativi sul rischio sismico, primi tra tutti i dettami delle nuove norme tecniche sulle costruzioni del 2008 e le varie circolari ministeriali successive. Messina non sfugge a questi dati negativi. Graziano ha poi menzionato la mancanza di certificazione di moltissimi istituti scolastici per quanto concerne

l'agibilità statica e la loro collocazione in aree a forte rischio sismico come la città dello Stretto. Il 57% delle scuole, secondo i geologi, non possiede il certificato di idoneità statica, cioè quel documento che certifica la "buona salute" dei pilastri, delle travi e di tutte le parti strutturali di un edificio, e il 34% delle stes-

se è ubicato in aree sismiche. Secondo i dati divulgati a mezzo stampa qualche anno fa, nella nostra regione, la Sicilia, il 90% degli edifici pubblici verificati non hanno superato i test antisismici. Intanto l'ufficio Edilizia scolastica della Provincia ha approvato quattro determinazioni dirigenziali relative ad inter-

venti di manutenzione e messa in sicurezza. In lista in particolare figurano: i lavori urgenti per la manutenzione straordinaria, ristrutturazione e la messa in sicurezza dell'Istituto "Ainis", I.T.C. "Quasimodo", l'Istituto tecnico per geometri "Minutoli" e degli altri edifici scolastici provinciali ricadenti nei Comuni jonic della provincia. L'importo complessivo dei lavori è di un milione duecentonovantaduemila 850 euro. In lista ancora: la Fornitura di gruppo antincendio, il montaggio, la messa in funzione, incluso flange e raccordi vari, da collocare presso l'I.T.C.G. "Fermi" di Barcellona Pozzo di Gotto, Servizio di pronto intervento urgente per il ripristino delle condizioni di sicurezza del plesso scolastico dell'Ipsia "Leonti" in località S. Antonino nel Comune di Barcellona Pozzo di Gotto. L'importo complessivo dei lavori affidati è di ventimila 160 euro. E ancora: i Lavori di manutenzione straordinaria per il rifacimento parziale dell'impermeabilizzazione, infissi esterni e revisione w.c. del L.C. "Impallomeni" di Milazzo. L'importo complessivo dei lavori è di centotrentunomila euro. (EP)

