

# Operazione anti-psicosi

Giuseppe Babbo

JESOLO

«Nessun rischio terremoto a Jesolo». Il Consorzio di promozione «Jesolo-Eraclea» rassicura i turisti preoccupati per il sisma che ha colpito l'Emilia Romagna. In particolare dopo le disdette dei turisti stranieri, soprattutto austriaci e tedeschi, arrivate in città nella giornata di mercoledì.

Per il presidente dell'Aja, Massimiliano Schiavon, si è trattato di disdette «assolutamente ingiustificate» e anche per questo, lo stesso Consorzio attraverso il presidente facente funzioni, Anita Corso, ha annunciato che inizierà da subito una specifica campagna informativa anche con le maggiori agenzie internazionali.

«L'interessamento parziale del Veneto - commenta Anita Corso - con il terremoto che si è fatto sentire, pur senza provocare danni di rilievo, sta allarmando i turisti già presenti a Jesolo e frenando coloro che stanno decidendo di partire visto che sono state registrate alcune disdette. Va ribadito con forza che non c'è alcun rischio sismico per Jesolo, così come per tutta la Costa Venetiana».

A sostenere questa certezza la spiegazione «tecnica» già illustrata dal vice presidente dell'Ordine dei **Geologi** del Veneto, Roberto Cavazzana che ha spiegato come Venezia e la sua provincia sono protette da un «materasso» grazie ad un sottosuolo fatto di un terreno alluvionale e sabbie. «Oltre al fatto che manca un reale rischio - conclude il presidente Corso - le nostre strutture sono state costruite seguendo la disciplina regionale molto attenta alla sicurezza degli edifici. La comunicazione sarà inviata ai punti Enit (Ente Nazionale Italiano Turismo) all'este-

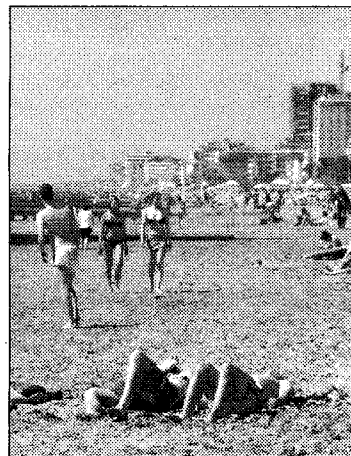
ro».

Va inoltre registrata la proposta di Alessandro Iguadala dell'associazione «Forza Jesolo», che ha chiesto all'Amministrazione di sollecitare il Prefetto affinché la struttura della Croce rossa di via Levantina sia messa a disposizione degli sfollati dell'Emilia Romagna: «Visto che il Governo ha deciso l'aumento delle accise sui carburanti per fronteggiare il gravoso impegno economico - ha detto Iguadala - mentre in passato, anche recente, la nostra città ha ospitato diverse persone, stranieri compresi, chiediamo di aprire le porte della struttura, con particolare attenzione agli anziani, mamme e bambini nei confronti dei quali Jesolo si dimostrerà ancora una volta generosa».

© riproduzione riservata

## PSICOSI DA SCOSSE

Da destra una veduta della spiaggia di Jesolo, vigili del fuoco a palazzo Moro a Mira e un'aula abbandonata dopo la prima scossa a Carpenedo



## PREOCCUPAZIONE

Campagna informativa sulle maggiori agenzie internazionali per evitare la fuga dei turisti

## «SPIAGGE SICURE»

Dopo le disdette azione dell'Aja in Germania e Austria

## PUNTI DI FORZA

Rischio sismico inesistente e strutture controllate

## SUL LITORALE

Anche a Bibione moltissime telefonate di stranieri in allarme



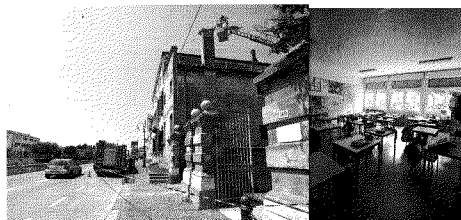
## LA PROPOSTA

«La sede della Cri jesolana a disposizione degli sfollati emiliani»



## A CHIOGGIA

Parrebbe compromesso anche un edificio che ospita uffici comunali



Ritaglio stampa ad uso esclusivo del destinatario, non riproducibile.