

# L'appello dei geologi: terremoti, la sicurezza passa dai centri storici

## La prevenzione è la migliore arma di difesa Serve un piano d'interventi sui vecchi edifici

«Devono essere messi in sicurezza i vecchi edifici. Noi geologi siamo disposti ad aiutare la Regione, a collaborare per trovare soluzioni. Ma ci devono chiamare prima che accada un disastro, un terremoto. Si deve fare prevenzione, non lavorare nell'emergenza». È la frase di Maria Teresa Fagioli, presidente dell'Ordine dei Geologi

della Toscana che racchiude quanto emerso dalla giornata di studio per la presentazione dei "Quaderni Ntc" elaborati dalla Commissione Interregionale costituita da geologi provenienti da tutte le parti d'Italia. Quaderni di approfondimento perché le norme valgono per gli edifici

nuovi. Ma devono essere prese misure anche per l'esistente. «Tutto si può mettere in sicurezza, bisogna trovare un percorso, una linea guida. La strada da seguire è quella della microzonazione sismica, ovvero analizzare zone omogenee per classi di rischio», ha commentato Gerardo Lombardi del

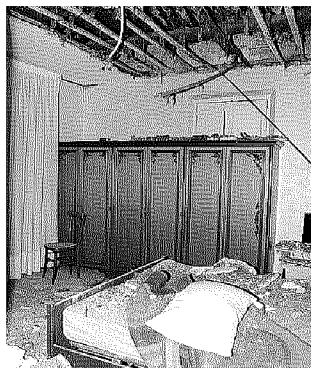
l'Ordine dei Geologi della Campania.

Alla base di tutto però c'è la mancanza di cultura del territorio, in Italia e anche in Toscana dove tuttavia la situazione è migliore che altrove. «Dobbiamo renderci conto che non solo la struttura deve essere antisismica, ma che dobbiamo conoscere quello su cui

la costruzione poggia.

Se metto un cubo di acciaio su un budino, il budino si rompe. I quaderni nascono proprio perché le norme tecniche affrontano solo quello che è costruito e trascurano il sottosuolo, spiega ancora Lombardi. E poi c'è la questione dei vecchi edifici, di quelli soprattutto dei centri storici, di tutto

quello che è già stato costruito. «Certo - spiega la presidente della Toscana, Fagioli - gli interventi di adeguamento sismico si possono fare. Ma costano. Si potrebbe pensare ad agevolazioni per chi interviene come abbattimento dell'Iva e altri benefici. Insomma ci vorrebbero interventi incentivati».

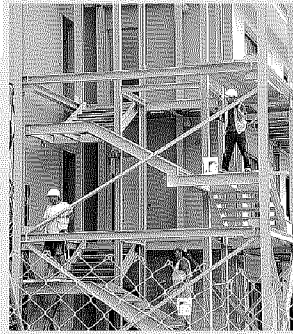


**Gli effetti di un terremoto**



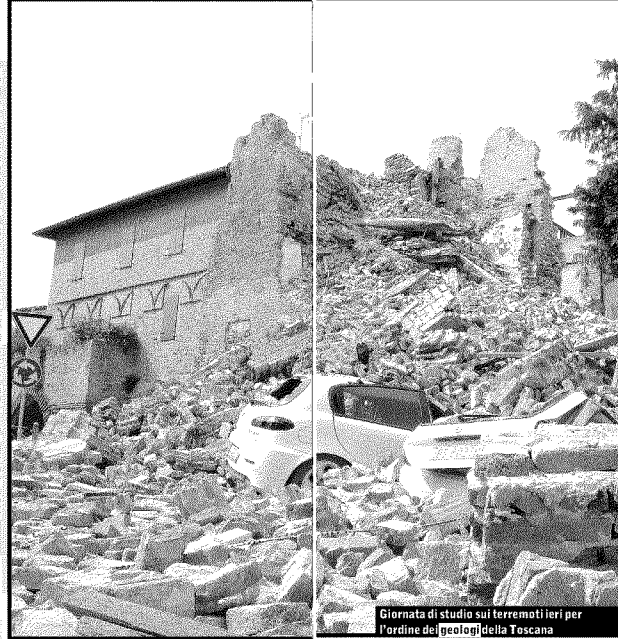
### La prevenzione

L'appello dei **geologi** è quello di intervenire prima sulla stabilità degli edifici e non lavorare solo sull'emergenza



### Le agevolazioni

L'idea è quella di agevolazioni fiscali per chi compie interventi di adeguamento sismico sugli edifici



Giornata di studio sui terremoti ieri per l'ordine dei **geologi** della Toscana

### Gli esperti

Tra gli interventi urgenti c'è quello della microzonazione sismica per analizzare le classi di rischio

### I vecchi edifici

Per i **geologi** occorre un piano di interventi da parte della Regione che deve essere poi attuato dai Comuni

