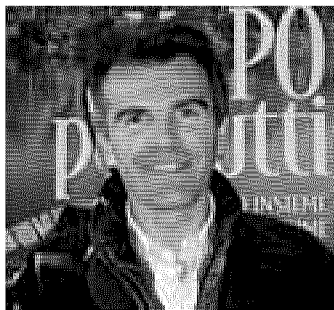


Il piacentino Emanuele Emani nel vertice dell'Ordine dei geologi

VILLANOVA - Incarico di prestigio per il piacentino Emanuele Emani, eletto segretario dell'Ordine dei geologi dell'Emilia Romagna. Per il 43enne villanovese, si tratta di una posizione ancora più importante nell'organismo di categoria, che quest'anno taglia lo storico traguardo di cinquant'anni di vita. Nello scorso mandato, infatti, Emani aveva ricoperto la carica di consigliere; ora il nuovo "compito" (previsto fino al 2017), che si aggiunge quello amministrativo a Villanova, dove il professionista piacentino è vicesin-



Emanuele Emani

daco, supportando l'operato del primo cittadino Romano Freddi. «Ringrazio - spiega Emani - tutti i colle-

ghi che hanno voluto sostenerci e che hanno ritenuto positivo il lavoro svolto nell'ultimo triennio», (un periodo più breve rispetto al mandato in quanto c'è stato un periodo di commissariamento, *ndc*). Quindi il futuro. «Proseguiremo nel lavoro svolto relativo alla formazione, oltre a valorizzare ulteriormente la figura del geologo, che svolge un ruolo fondamentale soprattutto alla luce dei gravi avvenimenti recenti come il terremoto per esempio. Come segretario - osserva Emanuele Emani - avrò l'incarico

di gestire l'Ordine regionale dei geologi a livello di personale; inoltre, continuerò ad occuparmi dei rapporti con gli enti pubblici, delega che ho svolto anche nel precedente mandato in qualità di consigliere». Infine un auspicio. Spero possa proseguire - conclude il professionista villanovese - il rapporto con Massimo Mannini, rappresentante della consulta provinciale piacentina». Per il quadriennio 2013-2017, l'Ordine regionale dei geologi dell'Emilia Romagna sarà guidato dal presidente Gabriele Cesari, nello scorso mandato tesoriere dello stesso organismo emiliano-romagnolo, mentre il vicepresidente è Anna Rita Bernardi.

Luca Ziliani

Il centro commerciale s'ingrandisce
Santina, ex dalla variante per l'ex Frattina. Critiche dalla minoranza

Il piacentino Emanuele Emani nel vertice dell'Ordine dei geologi

SCONTO 50%
50% SCONTO 50%
0,78 0,84

BASKO
QUEST'ANNO LA PASQUA ARRIVA PRIMA
Ogni 3 Euro di spesa di prodotti Basko e Prato, 1 Euro di Pasqua Prato. A fine mese 1 Euro. Dal 15 FEBBRAIO al 1° APRILE