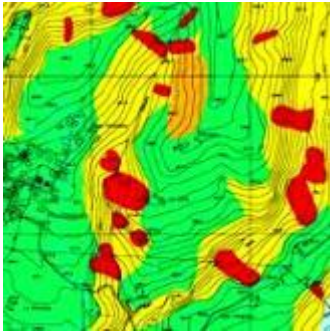


## Regione siciliana: Studi geologici per la redazione degli strumenti urbanistici



**22/01/2014** - Il Dipartimento regionale dell'ambiente della Regione siciliana ha recentemente predisposto la circolare n. 1 del 14 gennaio 2014 avente come oggetto "Studi geologici per la redazione di strumenti urbanistici" che abroga e sostituisce la circolare 15 Ottobre 2012, prot. n. 57027 e la circolare n.2222/95. La circolare non è stata ancora pubblicata sulla Gazzetta ufficiale della regione siciliana ed entrerà in vigore dalla data di pubblicazione sulla Gazzetta stessa. Nella circolare viene correttamente precisato che gli strumenti urbanistici generali e particolareggiati ed i piani di lottizzazione presentati presso gli uffici del Genio Civile di competenza territoriale entro la data di pubblicazione della circolare sulla Gazzetta ufficiale e realizzati ai sensi della Circolare n.2222/95

e successive modifiche e integrazioni sono ritenuti validi, fatto salvo il diritto degli Uffici competenti a richiedere integrazioni o adeguamenti ai sensi della circolare stessa per motivate esigenze di verifica delle pericolosità geologiche di sito,

La circolare dopo le premesse definisce nei successivi paragrafi:

- l'obiettivo degli studi
- la riduzione del rischio sismico
- i contenuti degli studi
- l'estensione territoriale e la scala degli elaborati grafici
- La circolare è, poi, completata da:
- Allegato A - Elenco degli elaborati cartografici
- Allegato B - Simbologia Geologica
- Allegato C - Simbologia Geomorfologica
- Allegato D - Guida Schematica alla definizione di unità litotecniche
- Allegato E - Simbologia indagini
- Allegato G - Unità vulcaniche
- Allegato H - Unità me

Ovviamente il paragrafo più corposo è quello relativo ai contenuti degli studi che sono quelli di seguito elencati:

- Analisi delle informazioni esistenti;
- Cartografia di analisi;
- Cartografia di sintesi;
- Risultati delle indagini;
- Relazioni.

Completano la presente notizia il **testo integrale della circolare con i relativi allegati**.

A cura di **Gabriele Bivona**

[Riproduzione riservata]