



AGI ASSOCIAZIONE GEOTECNICA ITALIANA - ALTA SCUOLA

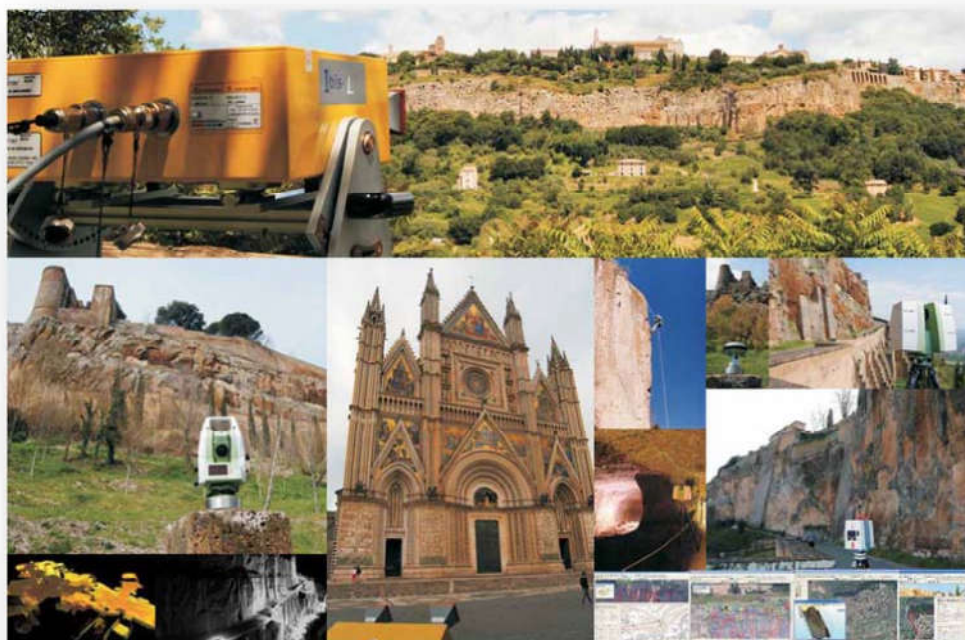


IL MONITORAGGIO DEL TERRITORIO

Raccomandazioni sul Monitoraggio Geotecnico

Misure Inclino metriche

Orvieto, 17 ottobre 2017
Palazzo del Capitano del Popolo



*Prima Giornata di studio del ciclo formativo sulle
Raccomandazioni sul monitoraggio geotecnico*

organizzato da



in collaborazione con



#ItaliaSicura
Presidenza del Consiglio
dei Ministri



con il supporto di



REMTECHEXPO
BONIFICA | RIQUALIFICAZIONE | TUTELA | RECUPERO



CODEVINTEC
Tecnologie per le Scienze della Terra





AGI ASSOCIAZIONE GEOTECNICA ITALIANA - ALTA SCUOLA



IL MONITORAGGIO DEL TERRITORIO

Raccomandazioni sul Monitoraggio Geotecnico

Misure InclinoMetriche

I Sessione

Martedì, 17 Ottobre 2017, 10:00 - 13:00

Raccomandazioni

Coordinatore: **Endro Martini** (Alta Scuola - Sigea), **Filippo Maria Soccodato** (AGI - Alta Scuola)

Saluti di benvenuto

Giuseppe Germani, Sindaco di Orvieto

Michele Torsello, #italiasicura Struttura di Missione della Presidenza del Consiglio dei Ministri

Filippo Guidobaldi, Ordine dei Geologi dell'Umbria. invitato

Simone Monotti, Ordine degli Ingegneri della Provincia di Terni

Introduzione alla giornata

Armando Zambrano, Consiglio Nazionale degli Ingegneri

Filippo Maria Soccodato, Commissione AGI sulle Raccomandazioni sul Monitoraggio Geotecnico

Il monitoraggio del territorio

Bernardo de Bernardinis, Copernicus

RACCOMANDAZIONI SUL MONITORAGGIO GEOTECNICO - MISURE INCLINOMETRICHE

Dalla progettazione alle indagini

Nicola Moraci, Associazione Geotecnica Italiana

Misure inclinometriche ed elaborazione dei dati

Paolo Tommasi, CNR IGAG - Commissione AGI sulle Raccomandazioni sul Monitoraggio Geotecnico

Orientamenti delle Commissioni sulle normative nazionali ed internazionali (UNI, CEN, ISO)

Giorgio Pezzetti, Commissione AGI sulle Raccomandazioni sul Monitoraggio Geotecnico

QUESTIONS & ANSWERS

PAUSA PRANZO

organizzato da



in collaborazione con



#ItaliaSicura
Presidenza del Consiglio
dei Ministri



REMTECHEXPO
BONIFICA | RIQUALIFICAZIONE | TUTELA | RECUPERO

con il supporto di



CODEVINTEC
Tecnologie per le Scienze della Terra





AGI ASSOCIAZIONE GEOTECNICA ITALIANA - ALTA SCUOLA IL MONITORAGGIO DEL TERRITORIO



Raccomandazioni sul Monitoraggio Geotecnico

Misure InclinoMetriche

Il Sessione

Martedì, 17 Ottobre 2017, 14:00 - 17:00

Casi applicativi

Coordinatore: **Endro Martini** (Alta Scuola - Sigea), **Filippo Maria Soccodato** (AGI - Alta Scuola)

Analisi ed interpretazione di misure inclinometriche

Paolo Tommasi, CNR IGAG

Casi applicativi - Pendii, Scavi in ambito urbano, Opere di sostegno

Sebastiano Rampello, Sapienza Università di Roma

Casi applicativi - Instabilità dei pendii ed infrastrutture

Daniela Boldini, Università di Bologna

Casi applicativi - Scavi in ambito urbano, Realizzazione di gallerie

Gianpiero Russo, Università di Napoli Federico II

Realizzazione, Gestione e Manutenzione di sistemi di monitoraggio complessi

Relatore da confermare, Sisgeo

STATO DELL'ARTE DELLE TECNOLOGIE E DELLE APPLICAZIONI

Il Sistema Inclinometrico Automatizzato: dalla sperimentazione all'operatività

Giorgio Lollino e Paolo Allasia, CNR IRPI Torino

L'utilizzazione delle fibre ottiche per il monitoraggio geotecnico

Luciano Picarelli, Optosensing - Seconda Università di Napoli

Il Sistema Inclinometrico Modulare Digitale MUMS

Andrea Segalini, ASE - Università degli Studi di Parma

Il Sistema di monitoraggio DMS

Luigi Foglino e Mario Lovisolo, CSG Srl

QUESTIONS & ANSWERS

VISITA TECNICA

ORE 17.00-18.30

Accompagnatori: **Francesco Longhi**, Comune di Orvieto e **Mario Angelo Mazzi**, Alta Scuola

L'Osservatorio ed il Sistema di Monitoraggio della Rupe di Orvieto

Dimostrazioni in sito di misure con sistemi inclinometrici

organizzato da



in collaborazione con



#ItaliaSicura
Presidenza del Consiglio
dei Ministri



con il supporto di

