

Viaggio all'interno degli ammortizzatori sociali per i professionisti iscritti agli enti privati

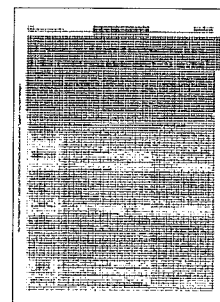
Casse, welfare in costruzione E in convenzione servizi a 360°

DI IGNAZIO MARINO

Il welfare delle professioni resta un cantiere aperto. Complice un'azione ormai sistematica di imposizione di nuovi oneri a ogni manovra finanziaria, le Casse di previdenza autonome infatti da qualche tempo hanno scelto la strada della costruzione di un pacchetto di convenzioni in grado, da un lato, di migliorare la tutela assistenziale dell'iscritto e, dall'altro, di abbattere i costi dell'attività professionale. Dall'indagine di *IoLavoro*, infatti, emerge quanto ampia sia diventata l'offerta di servizi a costi agevolati a completamento dei fondi diretti erogati agli iscritti, per esempio, per finanziare l'apertura dello studio o per far fronte alle calamità naturali imprevedute (si vedano tabelle in pagina). È certamente l'ente dei medici (l'Enpam è anche la Cassa con più iscritti) a fornire la gamma più completa di convenzioni. Che spaziano

dai servizi bancari ai parchi divertimento passando per l'assistenza fiscale. Anche se, più in generale, tutti gli istituti di vecchia generazione (privatizzati nel 1994) sono molto attrezzati. Sono diversi anni che le Casse organizzano convegni a tema. E la crisi economica degli ultimi anni ha solo accentuato la necessità di costruire un sistema più maturo di ammortizzatori sociali. Tuttavia, dall'ingresso degli enti previdenziali dei professionisti nell'elenco Istat delle pubbliche amministrazioni è stato un continuo aumento delle tasse a carico dei fondi. Tanto da far diventare, quella italiana, «la previdenza di gran lunga più tassata d'Europa». Basta ricordare che solo negli ultimi anni è intervenuta prima la spending review sulle spese degli enti (anche se questi non percepiscono fondi pubblici) poi un graduale aumento (fino a farlo arrivare al 26%) della tassazione sulle rendite finanziarie. In soli tre anni, stando

alle stime dell'Adepp, «il peso degli oneri tributari, propri ed impropri è raddoppiato, sottraendo risorse alla previdenza e ai servizi, deprimendo un patrimonio che rappresenta la garanzia della solidità degli enti e del patto tra generazioni. Serve un riallineamento», spiegano dall'Associazione, «ai parametri comunitari innescando un circuito virtuoso tra sostegno alla professione, maggior reddito e maggiori entrate, a favore degli iscritti e dello stato».



Il welfare allargato per i professionisti

Cassa/professione: Tipologia di intervento

Le principali convenzioni

Fondi stanziati nel 2015

Cnpr / Ragionieri:
 5.800.000 euro



- Polizza sanitaria integrativa, a copertura di grandi interventi chirurgici (GIC); gravi eventi morbosi (GEM): rimborso di spese sostenute nel caso di ricoveri in Istituti di cura, pubblici o privati; Long Term Care (LTC) operante per gli stati di non autosufficienza; prestazioni di alta diagnostica, accertamenti e prevenzione; Indennità per grave invalidità da infortunio e da malattia
- Polizza vita caso morte
- Assegno per l'assistenza ai figli minori disabili
- Sussidi per eventi con particolare incidenza economica sul bilancio familiare
- Prestiti d'onore per l'avvio dell'attività

Banca Popolare di Sondrio (concessione di prestiti e mutui ipotecari agevolati agli iscritti); Previra Assicurazioni - AIG (Polizza assicurativa per la responsabilità civile professionale); Bnl Finance SpA - Gruppo BNP Paribas, Consel, Logos (concessione di prestiti con cessione del quinto della pensione); Sorgente Group (strutture alberghiere); Jusp (pagamenti elettronici con il pos mobile) ecc.

Cassa forense /Avvocati:
 88.615.599 euro



- Indennità di maternità
- Polizza Sanitaria
- Calamità
- Malattia e Infortunio
- Maternità/aborto/adozioni
- Assistenza per bisogno
- Ultraottantenni
- Spese funerarie

Unisalute (Polizza Sanitaria base ed integrativa), Generali Italia, AIG, UnipolSai Assicurazioni, Lloyd's, Cna (Polizza RC Professionale), Banca Popolare di Sondrio, (bancarie), Visura (consultazione banche dati), Scuola di Inglese John Peter Sloan (corsi di lingua inglese), Maggiore (autonoleggio) ecc.

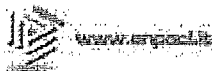
Cassa notariato /Notai:
 2.200.000 euro



- Assegni di profitto: 100.000 euro corrisposti ai figli meritevoli dei notai
- Sussidi straordinari: 50.000 euro in caso di esistenza di disagio economico
- Polizza sanitaria 2.000.000 euro
- Contributi fitti consigli notarili 50.000 euro

Banca Popolare di Bari (servizi bancari, Leasing, Pos, Mutui fondiari, prestiti e finanziamenti) ecc.

Enpacl/ Consulenti del lavoro:
 7.660.000 euro



- Provvidenze straordinarie per le calamità naturali, il furto o l'incendio del materiale e dell'attrezzatura dello studio (purché non dipendenti da dolo o colpa grave); le malattie o gli infortuni, il decesso dell'iscritto o del pensionato Enpacl
- Polizza sanitaria integrativa per i «Grandi interventi chirurgici e i gravi eventi morbosi»
- Long term care (LTC)
- Prestiti ai neo iscritti per finanziare l'acquisto di attrezzature, strumenti, arredi, hardware e software per lo studio professionale.
- Fondi genitorialità
- Fondi per la continuità della professione
- Sostegno al praticantato
- Indennità di maternità

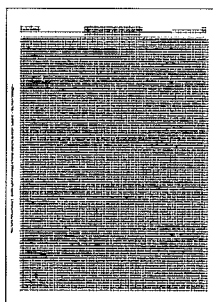
Banca Popolare di Sondrio (Mutui, carta di credito Enpacl Card, prestiti ai neo iscritti), Barcelo Hotels & Resorts, Oly Hotel (Alberghi), Alpitour world (Viaggi e vacanze), The British Institute of Rome (Corsi di lingua inglese), Campo Felice (Stazione sport invernali), Servizi Grandi clienti Mondadori (Prodotti editoriali), Stabilimenti termali, centri benessere e soggiorni (Oltre 90 Hotels, centri termali e del benessere), Maggiore e Hertz (Servizi autonoleggio), Federazione Italiana Shiatzu (Trattamenti Shiatzu) ecc.

Inarcassa/ Ingegneri e architetti
 83.287.000 euro



- Finanziamenti online agevolati e prestiti d'onore per giovani e madri
- Mutui fiduciari edilizi a tassi agevolati
- Indennità inabilità temporanea assoluta, indennità per figli con grave disabilità, calamità naturali
- Indennità di maternità, sussidi e agevolazioni contributive per giovani iscritti
- Polizza Sanitaria base grandi interventi e gravi eventi morbosi
- LTC: Assicurazione di lunga degenza in caso di non autosufficienza

(Mps (servizi bancari), Maggiore (autonoleggi), Willis Italia Spa (Polizza RC Professionale), RBM Salute Spa (Piano sanitario integrativo, per tutte le tipologie di ricovero diverse da quelle già coperte dalla Polizza base), Banca Popolare di Sondrio (Convenzioni bancarie) ecc.



Cassa/professione: Tipologia di intervento **Le principali convenzioni**
Fondi stanziati nel 2015

Enpam/medici e odontoiatri:
126.900.000 euro



- Sussidi straordinari una tantum
- Ospitalità in case di riposo
- Assistenza domiciliare
- Sussidi per calamità naturali
- Sussidi di studio a orfani di medico e odontoiatra
- Invaldità temporanea per liberi professionisti quota B
- Sussidi aggiuntivi per liberi professionisti quota B e loro superstiti
- Sussidio sostitutivo del reddito per calamità naturale liberi professionisti «Quota B»
- Accesso al credito agevolato
- Polizza sanitaria integrativa

Deutsche Bank, Intesa Sanpaolo, Bnl gruppo Bnp Paribas (servizi bancari); Zurich Connect (assicurazioni auto e moto); Genialloyd (assicurazione auto-moto-protezione casa); Msc Crociere (viaggi); Entour (viaggi); Open Travel Network (viaggi); Volvo (automobili); Europcar, Maggiore, Avis (autonoleggio), Gardaland (parco divertimenti); Starhotels (hotel); ecc.

Cipag/Geometri:
11.100.000 euro



- Indennità di maternità e paternità
- Indennità per inabilità temporanea (malattia, infortunio), contributi per spese funebri e provvidenze straordinarie decesso, contributi per calamità naturali, sostegni per i figli
- Polizza sanitaria «Grandi Interventi e Gravi Eventi Morbosi» e integrativa, Long Term Care (assistenza lungo degenza)

Opel (sconti); Renault (sconti), Automotive service group (noleggio), Banca popolare di Sondrio (Prestiti, mutui, cessione del quinto, Carta Geometri), Confidi professionisti (Accesso al credito), Qn. Financial services S.p.A. (Geometri card) ecc.

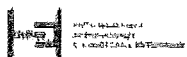
Cnpadc/Dottori commercialisti:
18.973.000 euro



- Erogazioni a titolo assistenziale a fronte di eventi con particolare incidenza sul bilancio familiare
- Borse di studio
- Spese di onoranze funebri
- Ospitalità in case di riposo
- Assistenza domiciliare
- Assegni a favore di associati genitori di figli portatori di handicap e portatori di handicap orfani di associati
- Premi per benemeritenze
- Indennità di maternità
- Polizza sanitaria

«Reale Mutua per la CNPADC» (Piano Sanitario Base, gratuito, studiato appositamente per i dottori commercialisti), Blue Assistance per Cnpadc (integrazione della polizza sanitaria base per consentire l'accesso, a tariffe convenzionate, alla Rete Odontoiatrica Blue Assistance presente su tutto il territorio nazionale), Banca popolare di Sondrio (Mutui) ecc.

Enpav/Veterinari:
900.000 euro



- Provvidenze straordinarie (per eventi calamitosi, grave stato di disagio economico, malattia)
- Borse di studio ai figli degli iscritti
- Rette di ammissione in case di riposo
- Sussidi per la genitorialità (rette asili nido e babysitting)
- Indennità di non autosufficienza

Bnl, Bps, Banca Popolare Pugliese (servizi bancari e mutui), Maggiore (noleggio auto), Agos Ducato, Alpitour, Mondadori ecc.

Enpala/Periti agrari:
1.123.000 euro



- Pensione di vecchiaia
- Pensione di invalidità
- Pensione di inabilità
- Pensioni ai superstiti
- Indennità di maternità
- Provvidenze straordinarie nei casi di morte, gravi malattie o gravi infortuni

- Banca popolare di Sondrio per l'erogazione di mutui.
- Fondo sanitario integrativo FIA ecc.

Enpala/Agrotecnici:
71.850 euro

- Pensione di vecchiaia
- Pensione di invalidità
- Pensione di inabilità
- Pensioni ai superstiti
- Indennità di maternità

Banca popolare di Sondrio per l'erogazione dei prestiti ecc.

Epap (pluricategoriale) /Dottori agronomi e forestali, chimici, attuari, geologi:
2.839.700 euro



- Spese per ospitalità in case di riposo
- Assistenza domiciliare
- Assegno di studio ai figli orfani degli iscritti;
- Spese funerarie
- Sussidi per eventi che abbiano particolare incidenza economica sul bilancio familiare/calamità naturali
- Assicurazione sanitaria integrativa gratuita;
- Long Term Care (LTC) la copertura della non autosufficienza
- Aiuti ai giovani professionisti
- Una tantum per le madri professioniste
- Posta Elettronica Certificata




- Banca popolare di Sondrio (convenzione con istituto bancario per l'erogazione piccoli prestiti: fino a 30.000 euro e fino a 50.000 euro, a tasso agevolato per l'impianto e la ristrutturazione dello studio professionale
- Banca popolare di Sondrio (convenzione con istituto bancario per l'erogazione di mutui agevolati per l'acquisto della prima casa) ecc.

Enpapi/Infermieri:
1.700.000 euro



- Intervento in caso di stato di bisogno
- Indennità di malattia
- Spese funebri
- Trattamento economico speciale
- Sussidio per iscritti con familiari a carico portatori di handicap o malattie invalidanti
- Contributo acquisto di libri di testo
- Intervento straordinario in caso di calamità naturali

Open Travel Network/Fan Tours/CTS Viaggi/ Palazzo Gattini Hotel - Matera/Algila Ortigia Hotel - Siracusa/Best Western/NH Hoteles (viaggi e vacanze), Avis (autonoleggio), Sanitativa (formazione), Popolare di Sondrio/Banca Popolare di Vicenza (credito), C&C/Farmac Zebban SpA/Luigi Salvadori SpA/Farmac. Cosconati/Golmar /PaulHartmannSpA/

Cassa/professione: Fondi stanziati nel 2015	Tipologia di intervento	Le principali convenzioni
Eppi/Periti industriali: 2.300.000 euro	<ul style="list-style-type: none"> • Sussidio per protesi terapeutiche • Sussidio per asili nido • Contributo per avvio ed esercizio dell'attività libero professionale • Contributo per l'acquisto e ristrutturazione prima casa • Borse di Studio 	<p>Artsana (prodotti medicali), Wall Street Institute/Instituto Velazquez (corsi di lingua) ecc.</p>
 Enpab/Biologi: 1.530.000 euro 	<ul style="list-style-type: none"> • Assistenza domiciliare • Sussidi per calamità naturali • Sussidi di studio ai figli e agli orfani • Invalidità temporanea • Sussidi aggiuntivi per i liberi professionisti (tutela figli minori, adozione, spese funerarie, degenza in casa di cura, Visite specialistiche, Indennità una tantum per ricoveri fuori comune di residenza ecc.) • Sussidio sostitutivo del reddito per calamità naturali • Accesso al credito agevolato • Polizza sanitaria integrativa <ul style="list-style-type: none"> • Contributo in conto interessi su prestito bancario per avvio professione o ristrutturazione studio • Necessità personali: calamità naturali • Contributo ai superstiti su pensione indiretta • Sostegno alle famiglia • Assegno di studio per i figli di iscritti deceduti o inabili, asilo nido, libri di testo, corsi di specializzazione, borse di studio • Contributo di paternità • Spese funerarie 	<p>Banca Popolare di Sondrio (accesso al credito agevolato per spese personali e carta di credito personalizzata), Banca Etruria (Accesso al credito agevolato per pagamento contributi e spese personali), Emapi (Assicurazione sanitaria integrativa globale), Aruba (posta elettronica certificata, firma digitale)</p> <p>Banca Popolare di Sondrio (servizi bancari), Ds Medica (tecnologie professionali), Europcar (autonoleggio), Alpitour, Francarosso, Msc crociere (tour operator), AccorHotels (strutture alberghiere), Gavabroker (rc professionale), Accademia internazionale scienze forensi, Gvm (formazione professionali)</p>
Enpap/Psicologi: 6 milioni di euro 	<ul style="list-style-type: none"> • Indennità malattia e infortunio • Assistenza sanitaria integrativa • Indennizzo calamità naturali • Rimborso spese funerarie • Assegno di invalidità • Rimborso assistenza per pensionati non autosufficienti • Borse di studio per figli di iscritti deceduti • Consulenza fiscale e commercialisti telefonica gratuita 	<p>Asili nido, Fattura elettronica Pos, Pacchetto software per processo civile telematico, Servizio tenuta contabilità e commercialista online a prezzo agevolato</p>