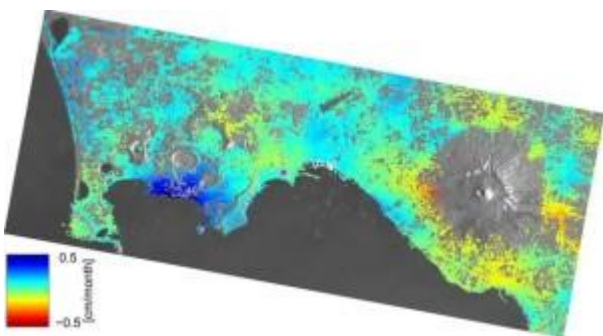


Campi Flegrei: movimenti superficiali e deformazioni, il suolo si sta sollevando

Nel 2012, il tasso di deformazione era di 3 cm al mese ed il sollevamento continua anche oggi

martedì 24 marzo 2015, 10:44 di F.F.



Col passare del tempo i progressi relativi all'utilizzo dei dati satellitari diventano sempre maggiori: un esempio riguarda la missione **Sentinel-1** che monitora i cambiamenti della superficie terrestre.

I **Campi Flegrei** in Italia sono composti da un'immensa area vulcanica attiva vicino alla città di Napoli ed al **Vesuvio**, caratterizzati da continue deformazioni geologiche a causa della natura vulcanica.

“Nel 2012, il tasso di deformazione era di 3 cm al mese e ciò ha portato la Protezione Civile ad elevare il livello di allerta relativo al Piano d’Emergenza dei Campi Flegrei da verde a giallo (livello di attenzione),” dichiara **Sven Borgstrom** dell’INGV. *“Il sollevamento continua anche oggi: le immagini radar catturate dal satellite Sentinel-1A tra ottobre 2014 e marzo 2015 mostrano che il suolo si sta sollevando di circa 0,5 cm al mese.”*