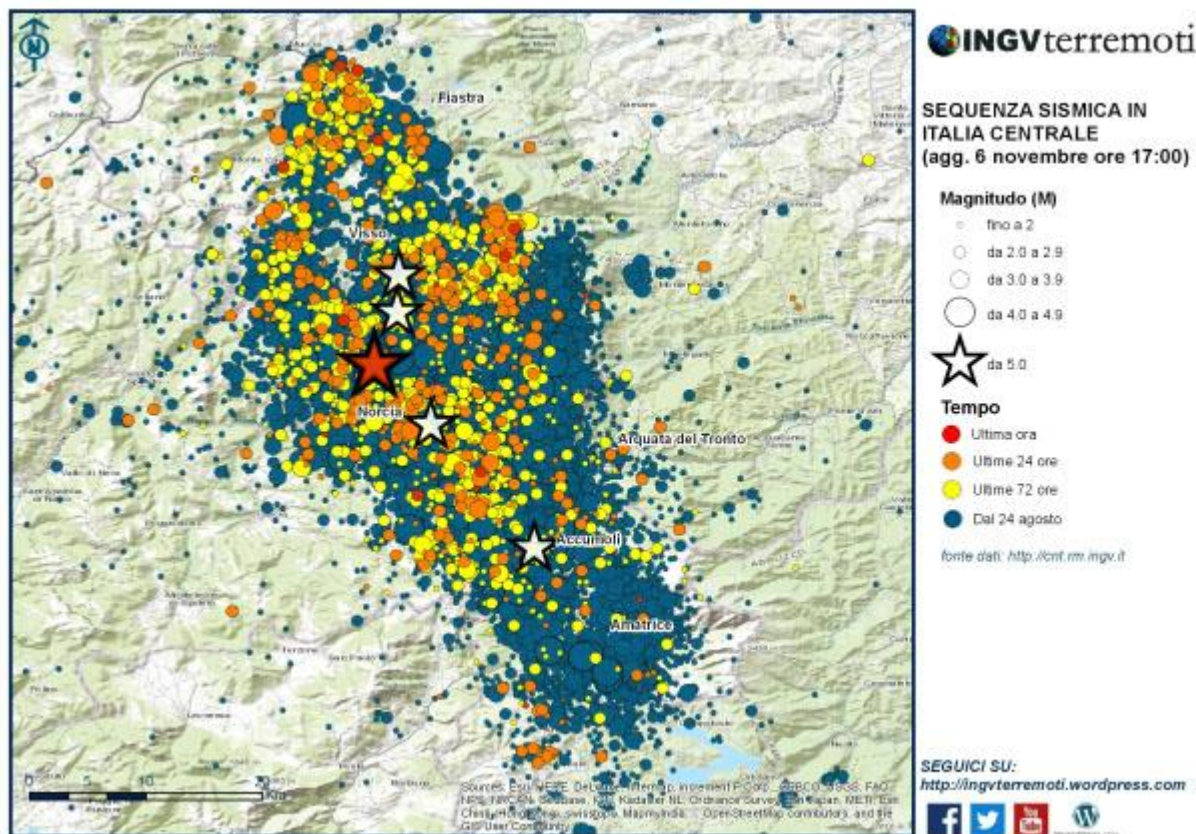




## Sequenza sismica in Italia centrale: aggiornamento, 6 novembre ore 17.00

Scritto da Silvia Mattoni – 7 novembre 2016

A una settimana dall'evento di magnitudo M 6.5 la sequenza sismica continua. Dal 24 agosto scorso il numero complessivo di scosse è pari a circa 23.900. Alle ore 17:00 di oggi, 6 novembre, sono circa 682 i terremoti di magnitudo compresa tra 3 e 4, 41 quelli di magnitudo compresa tra 4 e 5 e 5 quelli di magnitudo maggiore o uguale a 5 localizzati dalla Rete Sismica Nazionale dell'Istituto Nazionale di Geofisica e Vulcanologia (INGV). Nella mappa sotto l'evoluzione della sequenza iniziata il 24 agosto 2016.



La mappa della sequenza sismica dal 24 agosto.

Dopo l'evento del 30 ottobre, alle 07:40 ora italiana di magnitudo M 6.5 sono stati localizzati complessivamente oltre 3700 eventi sismici. Alle ore 17:00 di oggi, 6 novembre, sono circa 335 i terremoti di magnitudo compresa tra 3 e 4 e 20 quelli di magnitudo compresa tra 4 e 5 localizzati dalla Rete Sismica Nazionale dell'INGV.

SEQUENZA SISMICA IN  
ITALIA CENTRALE  
(agg. 6 novembre ore 17:00)

Magnitudo (M)

- fino a 2
- da 2.0 a 2.9
- da 3.0 a 3.9
- da 4.0 a 4.9
- ★ da 5.0

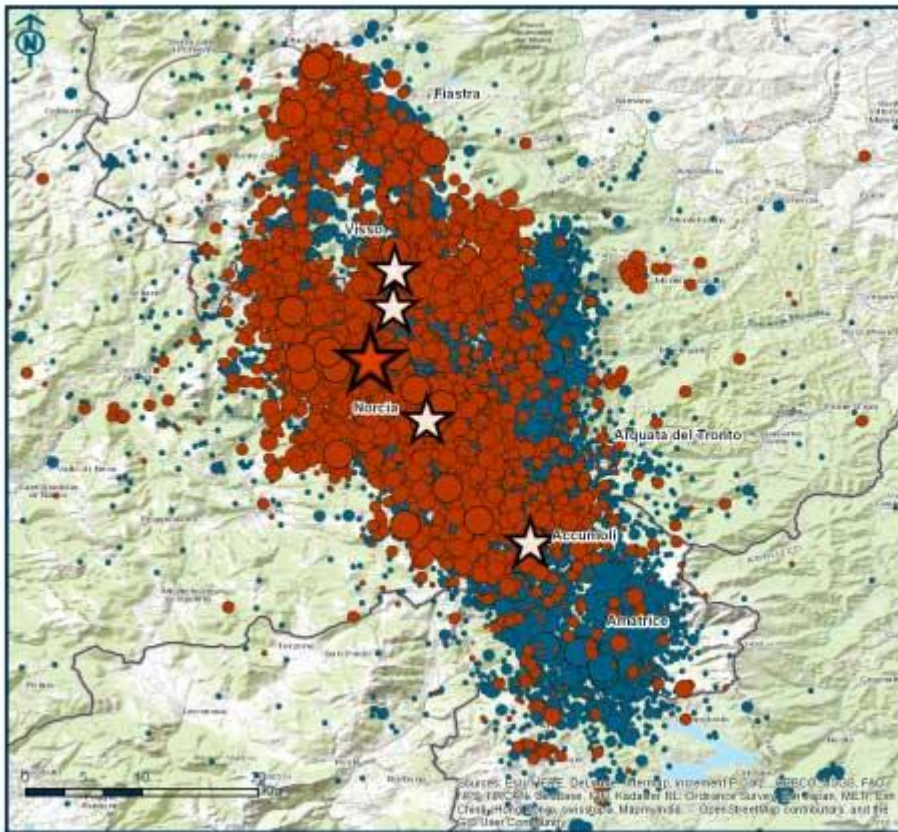
Tempo

- Dalle ore 07:40 del 30 ottobre
- Del 24 agosto

fonte dati: [hmc.icmt.rm.ingv.it](http://hmc.icmt.rm.ingv.it)

SEGUICI SU:

<http://ingvterremoti.wordpress.com>



La mappa della sequenza sismica dal 24 agosto: in rosso gli eventi dell'ultima settimana, dalle ore 07:40 del 30 ottobre.

Il terremoto più forte dall'ultimo aggiornamento (05 novembre, ore 11:00 italiane) è stato localizzato in provincia di Macerata il 6 novembre alle ore 04:19 italiane, di magnitudo 3.8, nei pressi di Pievebovigliana e Pieve Torina.