

Online la Carta Geologica del Piemonte

Publicata sul Geoportale di Arpa Piemonte

Lunedì 22 Maggio 2017

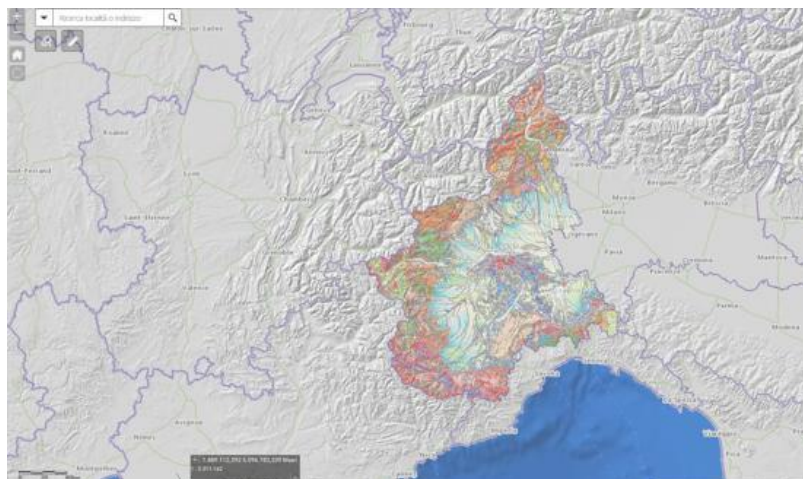
È stata pubblicata sul Geoportale di Arpa Piemonte la “Carta Geologica del Piemonte” e relativo geodatabase ([Progetto GeoPiemonte Map](#)), che costituisce la prima rappresentazione geologica di sintesi della Regione Piemonte, fondata su una banca dati in progressivo aggiornamento ed omogenea a scala regionale.

La gestione e aggiornamento dei dati ed il mantenimento del servizio è a cura di ARPA Piemonte (responsabile del servizio) e CNR IGG (responsabile della base dati).

La Carta GeoPiemonte, prodotta in scala 1:250.000 a livello grafico può essere consultata ad un livello di dettaglio maggiore tramite il servizio webGIS sul Geoportale di ARPA Piemonte, fino alla scala di circa 1:70.000.

Ai data set geologici di base si aggiungeranno, nei prossimi sviluppi, data set tematici quali ad es. le unità idrostratigrafiche di sottosuolo, le carte della pericolosità sismica, le mappe dei lineamenti satellitari, le strutture geologiche di dettaglio ecc., con l'obiettivo di giungere, progressivamente, ad una rappresentazione alla scala 1:50.000.

IL PROGETTO GEOPIEMONTE MAP. Il Progetto GeoPiemonte Map ha inizio nel 2007 con la collaborazione tra l'Istituto di Geoscienze e Georisorse del CNR - unità di Torino (CNR IGG Torino) e il Dipartimento di Geologia e dissesto di Arpa, e con partecipazione del Dipartimento di Scienze della Terra dell'Università di Torino, del Dipartimento di Ingegneria dell'Ambiente, del Territorio e delle Infrastrutture del Politecnico di Torino ed ENI S.p.a..



Il progetto GeoPiemonte Map ha avuto lo scopo di:

- realizzare un prodotto cartografico a scala 1:250.000 validato scientificamente da esperti accademici qualificati nei vari campi della geologia e dal comitato editoriale di una rivista scientifica internazionale del settore;
- sviluppare un modello concettuale che permettesse una descrizione scientificamente rigorosa, ma articolata in livelli di progressivo approfondimento, per la consultazione da parte di utenze con diversi gradi di competenza, a fini di divulgazione, consultazione tecnica o specialistica;
- strutturare un geodatabase in grado di

rappresentare le unità e le strutture geologiche del Piemonte in modo interoperabile (Linked Open Data), conforme agli standard descrittivi internazionali per le Geoscienze (IUGS GeoSciML) e alle linee guida indicate dalla direttiva INSPIRE, Data Specification on Geology);

- sviluppare una consistente organizzazione logica e semantica del database. Questa attività ha portato alla definizione di “OntoGeonous”, un'ontologia che ha recepito vocabolari esistenti nell'ambito delle geoscienze e che è attualmente consultabile su pagine wiki dedicate “WikiGeo” gestite dal Dipartimento di Informatica dell'Università di Torino.

La carta geologica digitale del Piemonte costituisce uno strumento di base fondamentale per la conoscenza del territorio piemontese che fornisce informazioni propedeutiche all'analisi della pericolosità geologica, alla pianificazione e gestione del suolo e del sottosuolo e alla progettazione di opere e infrastrutture.